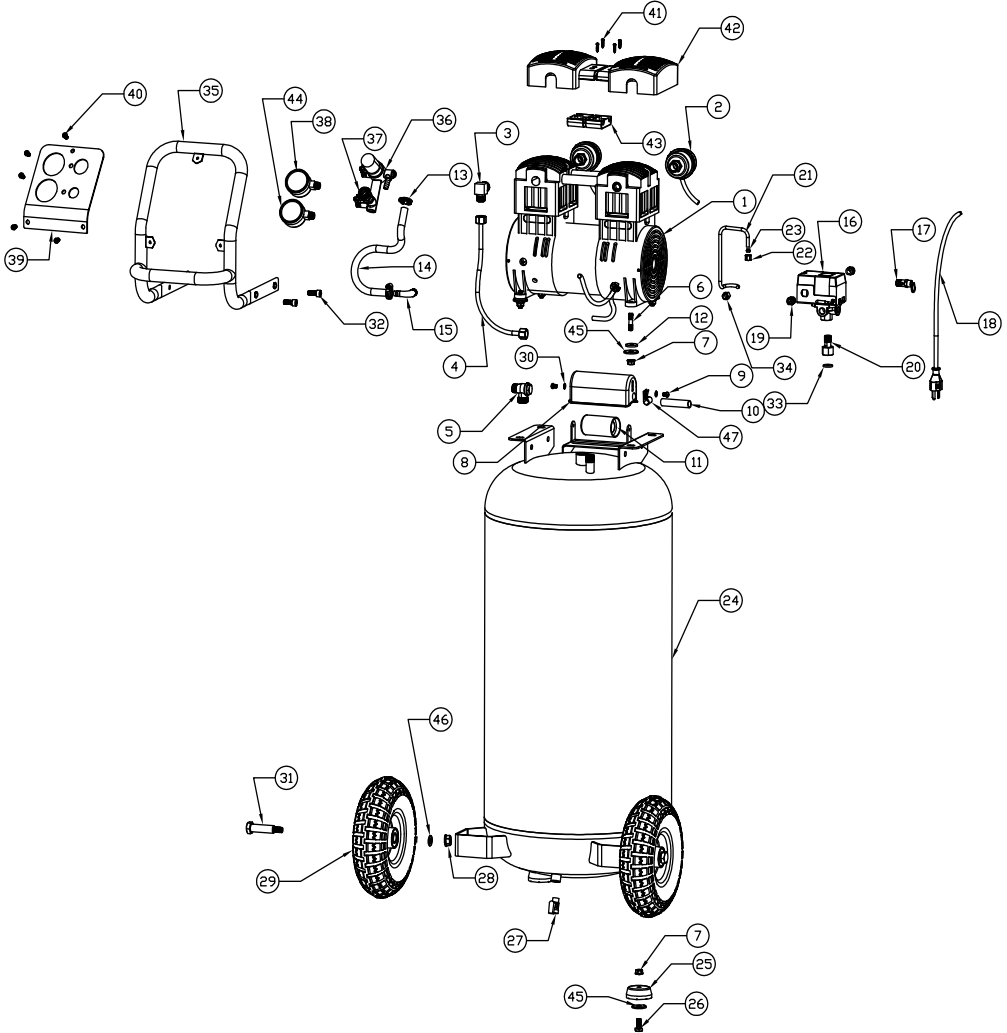


DXCMSAC260  
DXCMSAC260CA

**PARTS DRAWING**  
**DESSIN DES PIÈCES**  
**ESQUEMA DE LA PIEZAS**



# PARTS LIST

REF NO.	PART NO.	KIT NO.	DESCRIPTION	QTY
1	E114865		Pump / Motor Assembly 175 PSI	1
2	E114866		Air Filter	2
3	E114867		Elbow 1/2 MNPT x 9/16 UNEF Comp	1
4	E114868		Outlet Tube Braided SS	1
5	E114869		Check Valve	1
6		1	Stud M8 x 35mm	4
7		1, 5	Flange Nut M8	6
8		2	Capacitor Cover	1
9		2	Screw M6 x 8	2
10		2	Tube, Fiber	1
11	E114870		Capacitor ,140uF	1
12		1	Motor, Isolator	4
13			Hose Clamp , 14.8-18mm	2
14	E114871		Hose, ID 10 x OD 16.5	1
15	E114872		Barbed Hose Fitting, 1/4" X 10	1
16	E114873		Pressure Switch, 175PSI	1
17	E114874		Safety Valve	1
18	E114875		Power Cord	1
19	E114876		Strain Relief	2
20		3	Adaptor, Stand Pipe w/ Nipple / Nut Assy	1
21		4	Pressure Relief Tube	1
22		4	Nut, M11 x 13	1
23		4	Ferrule 1/4"	1
24			Tank, Assy, 26 Gallon	1
25		5	Isolator, Foot	2
26		5	Screw, M8 x 20	2
27	E114877		Drain Valve 1/4 NPT	1
28		6	Nut, M10	2
29	E114891	6	Wheel 10" Pneumatic,	2
30		2	Washer Flat 6mm	2
31		6	Bolt Shoulder ,M10 x 70	2
32			Screw,M8 x 20	4
33		3	Gasket, Seal Stand Pipe	1
34		4	Nut, G1/8 x 9	1
35	E114878		Handle	1
36	E114879		Assy, Manifold / Regulator,	1
37	E114880		Quick Connect	1
38	E114881		Gauge, Pressure, 50 mm 0-300 PSI	1
39		7	Panel Manifold,	1
40		7	Screw, M6 x 16 mm	5
41		8	Screw, Self-tapping, M4x16	4
42		8	Shroud Upper	2
43		8	Shroud Lower	2
44	E114882		Gauge, Pressure ,50 mm 0-200 PSI	1
45		1, 5	Washer Flat, 8mm x 30mm	6
46		6	Washer Flat, 10mm	2
47		2	Clamp Plate	1

Kit numbers, descriptions, and included components are listed below:

KIT NO.	PART NO.	KIT NAME	REF NO.
1	E114883	Pump Isolator Kit	6, 7, 12, 50
2	E114884	Capacitor Cover Kit	8, 9, 10, 30, 47
3	E114885	Stand pipe Adaptor Kit	20, 33
4	E114886	Pressure Relief Tube Kit	21, 22, 23, 34
5	E114887	Isolator, Foot Kit	7, 25, 26, 46
6	E114888	Wheel Kit	28, 29, 30, 31, 45, 46
7	E114889	Panel, Manifold, Kit	39, 40
8	E114890	Head Cover Kit	41, 42, 43

**NOTE:** Any part number field without a number listed is not available.

# LISTA DE PIEZAS

Número d'article	Número de pieza	Número de kit	Descripción	Cantidad
1	E114865		Ensamblaje de bomba/motor 175 PSI	1
2	E114866		Conjunto, filtro de aire	2
3	E114867		Codo - 1/2 pulg. MNPT x 9/16 pulg. UNEF, compresión	1
4	E114868		Tubo de salida trenzado SS	1
5	E114869		Válvula de retención	1
6		1	Cerrojo M8 x 35mm	4
7		1, 5	Tuerca de brida M8	6
8		2	Cubierta del condensador	1
9		2	Tornillo M6 x 8	2
10		2	Tube, Fiber	1
11	E114870		Capacitor ,140uF	1
12		1	Motor, Aislador	4
13			Abrazadera de manguera,14.8-18.0mm	2
14	E114871		Manguera, ID 10 x OD 16.5	1
15	E114872		Conexión de manguera de bardo, 1/4" X 10	1
16	E114873		Presostato, 175PSI	1
17	E114874		Válvula de seguridad	1
18	E114875		Cable de alimentación	1
19	E114876		Aliviador	2
20		3	Adaptador, tubo de soporte con pezón / tuerca Assy	1
21		4	Tubo de alivio de presión	1
22		4	Nuez, M11 x 13	1
23		4	Virola 1/4"	1
24			Tanque, Assy, 26 Gallon	1
25		5	Aislador, Pie	2
26		5	Tornillo, M8 x 20	2
27	E114877		Válvula de drenaje 1/4 NPT	1
28		6	Nuez, M10	2
29	E114891	6	Rueda 10" Neumática	2
30		2	Lavadora plana, 6mm	2
31		6	Hombro de perno, M10 x 70	2
32			Tornillo,M8 x 20	4
33		3	Junta, tubo de soporte de sello	1
34		4	Nuez, G1/8 x 9	1
35	E114878		Asa	1

**NOTA:** cualquier campo para los números de piezas sin número, no está dis-ponible.

# LISTA DE PIEZAS

Número d'article	Número de pieza	Número de kit	Descripción	Cantidad
36	E114879		Assy, Colector / Regulador	1
37	E114880		Conexión rápida	1
38	E114881		Manómetro, Presión, 50 mm 0-300 PSI	1
39		7	Colector de panel	1
40		7	Tornillo, M6 x 16 mm	5
41		8	Tornillo, Self-tapping, M4x16	4
42		8	Sudario Superior	2
43		8	Sudario Inferior	2
44	E114882		Manómetro, Presión, 50 mm 0-200 PSI	1
45		1, 5	Lavadora plana, 8mm x 30mm	6
46		6	Lavadora plana, 10mm	2
47		2	Placa de abrazadera	1
48				
49				
50				

Los números y descripciones de los juegos y los componentes incluidos se describen a continuación:

**NOTA:** cualquier campo para los números de piezas sin número, no está disponible.

Número kit	Número de pieza	Descripción	Número de referencia
1	E114883	Kit de aislamiento de bomba	6, 7, 12, 45
2	E114884	Kit de cubierta de condensador	8, 9, 10, 30, 47
3	E114885	Kit de adaptador de tubería de soporte	20, 33
4	E114886	Kit de tubo de alivio de presión	21, 22, 23, 34
5	E114887	Aislador, Kit de pies	7, 25, 26, 45
6	E114888	Kit de ruedas	28, 29, 31, 46
7	E114889	Panel, Colector, Kit	39, 40
8	E114890	Kit de cubierta para la cabeza	41, 42, 43

# LISTE DES PIÈCES

Numéro d'article	Numéro de pièce	Numéro de kit	Description	Quantité
1	E114865		Ensemble pompe / moteur 175 PSI	1
2	E114866		Filtre à air	2
3	E114867		Coude 1/2 MNPT x 9/16 UNEF Comp	1
4	E114868		Tube de sortie tressé SS	1
5	E114869		Clapet	1
6		1	Goujon M8 x 35mm	4
7		1, 5	Écrou de bride M8	6
8		2	Couvercle de condensateur	1
9		2	Vis M6 x 8	2
10		2	Tube, Fibre	1
11	E114870		Condensateur, 140uF	1
12		1	Moteur, Isolant	4
13			Collier de serrage, 14.8-18.0mm	2
14	E114871		Tuyau, ID 10 x OD 16.5	1
15	E114872		Raccord de tuyau barbelé, 1/4 "x 10	1
16	E114873		Pressostat, 175PSI	1
17	E114874		Soupape de sécurité	1
18	E114875		Cordon d'alimentation	1
19	E114876		Soulagement de la souche	2
20		3	Adaptateur, Stand Pipe w / Mamelon / Nut Assy	1
21		4	Tube de décharge de pression	1
22		4	Écrou, M11 x 13	1
23		4	Ferrule 1/4"	1
24			Réservoir, Assy, 26 Gallon	1
25		5	Isolateur, Pied	2
26		5	Vis, M8 x 20	2
27	E114877		Vanne de vidange 1/4 NPT	1
28		6	Écrou, M10	2
29	E114891	6	Roue 10" Pneumatique,	2
30		2	Rondelle plate, 45mm x 10mm	2
31		6	Épaule de boulon, M10 x 70	2
32			Vis, M8 x 20	4
33		3	Joint, tuyau de support d'étanchéité	1
34		4	Écrou, G/8 x 9	1
35	E114878		Manche	1
36	E114879		Assy, Collecteur / Régulateur	1
37	E114880		Connexion rapide	1
38	E114881		Manomètre, Pression, 50 mm 0-300 PSI	1
39		7	Collecteur de panneau	1
40		7	Vis, M6 x 16 mm	5
41		8	Vis, Autotaraudeuse, M4x16	4
42		8	Suaire supérieur	2
43		8	Suaire inférieur	2
44	E114882		Manomètre, Pression, 50 mm 0-200 PSI	1
45		1, 5	Rondelle plate, 8mm x 30mm	6
46		6	Rondelle plate, 10mm	2
47		2	Clamp Plate	1
48				
49				
50				

Les numeros et descriptions de troussees et les composants inclus sont enu-meres plus bas :

Numéro d'article	Numéro de pièce	Description	Réf. catalogue
1	E114883	Kit d'isolateur de pompe	6, 7, 12, 45
2	E114884	Kit de couvercle de condensateur	8, 9, 10, 30, 47
3	E114885	Kit d'adaptateur de tuyau de support	20, 33
4	E114886	Kit de tube de décharge de pression	21, 22, 23, 34
5	E114887	Isolateur, Kit pied	7, 25, 26, 45
6	E114888	Kit de roues	28, 29, 30, 31, 46
7	E114889	Panneau, Collecteur, Kit	39, 40
8	E114890	Kit de couvre-chef	41, 42, 43

**Remarque :** tout champ de numero de pieces sans numero n'est pas dis-ponible.