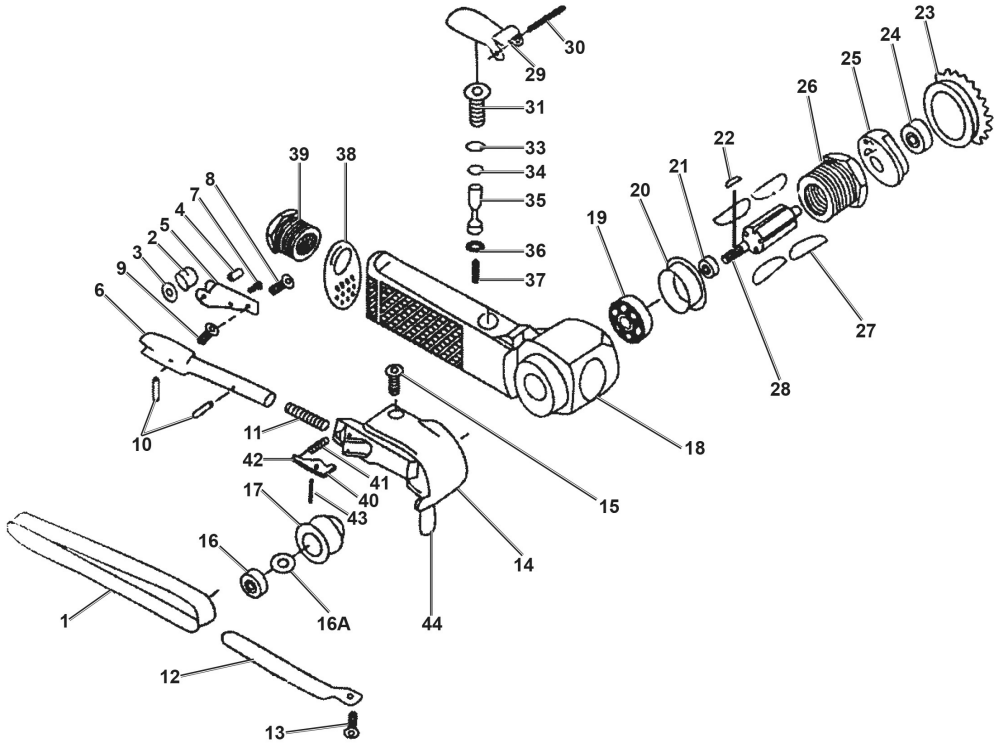


PARTS BREAKDOWN



PARTS LIST

#	DESCRIPTION	QTY			
			10	Roll Pin	2
1	Sanding Belt	3	11	Spring	1
2	Idle Pulley	1	12	Shoe	1
3	Washer	1	13	Screw	1
4	Idle Pulley Screw	1	14	Guard Assembly	1
5	Bracket	1	15	Belt Position Cap Screw	1
6	Belt Arm	1	16	Pulley	1
7	Set Screw	1	16A	Washer	1
8	Screw	1	17	Drive Pulley	1
9	Screw	1	18	Housing	1

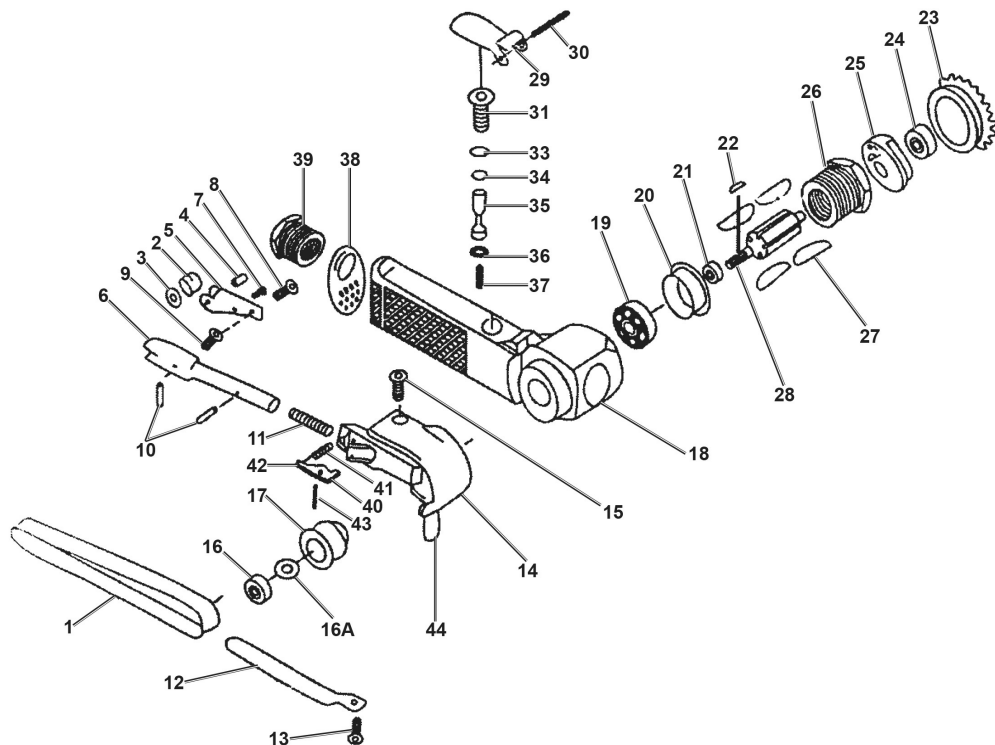
V1.0

13/32 x 13 in. Air Belt Sander

8843807

19	Bearing	1	33	O-Ring	2
20	End Plate	1	34	O-Ring	1
21	Bushing	1	35	Valve Stem	1
22	Semi Round Key	1	36	O-Ring	1
23	Cap	1	37	Valve Spring	1
24	Bearing	5	38	Deflector	1
25	End Plate	1	39	Air Inlet	1
26	Cylinder	1	40	Tension Bar	1
27	Rotor Blade	1	41	Spring	1
28	Rotor	1	42	Lever Pin	1
29	Throttle Lever	1	43	Lever Pin	1
30	Lever Pin	1	44	Dust Cover	1
31	Valve Body	1			

RÉPARTITION DES PIÈCES



Liste des pièces

N°	DESCRIPTION	QTÉ			
1	Courroie abrasive	3	10	Goupille cylindrique	2
2	Poulie folle	1	11	Ressort	1
3	Rondelle	1	12	Sabot	1
4	Vis de poulie folle	1	13	Vis	1
5	Support	1	14	Ensemble du protecteur	1
6	Bras de courroie	1	15	Vis d'assemblage de positionnement de courroie	1
7	Vis de calage	1	16	Poulie	1
8	Vis	1	16A	Rondelle	1
9	Vis	1	17	Poulie d'entraînement	1
			18	Boîtier	1

19	Roulement	1	33	Joint torique	2
20	Plaque d'extrémité	1	34	Joint torique	1
21	Bague	1	35	Tige de valve	1
22	Clavette semi-ronde	1	36	Joint torique	1
23	Couvercle	1	37	Ressort de valve	1
24	Roulement	5	38	Défecteur	1
25	Plaque d'extrémité	1	39	Entrée d'air	1
26	Barillet	1	40	Barre de tension	1
27	Pale de rotor	1	41	Ressort	1
28	Rotor	1	42	Goupille de levier	1
29	Levier d'accélérateur	1	43	Goupille de levier	1
30	Goupille de levier	1	44	Couvercle antipoussière	1
31	Corps de valve	1			