

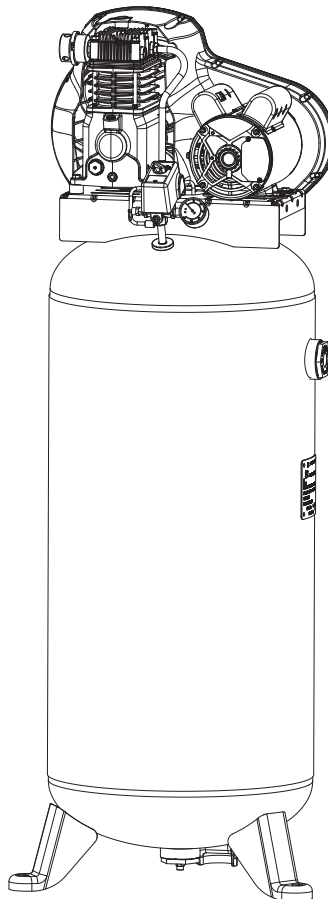
**Parts Manual**  
**Manuel de pièces**  
**Manual de piezas**

**E115248**  
 12-1-2022

**Single Stage, Belt Drive, Electric Air Compressors**

**D'une seule étape, actionnement pour courroie, compresseur d'air électrique**

**De una sola etapa, accionamiento por correa, compresor de aire eléctrico**



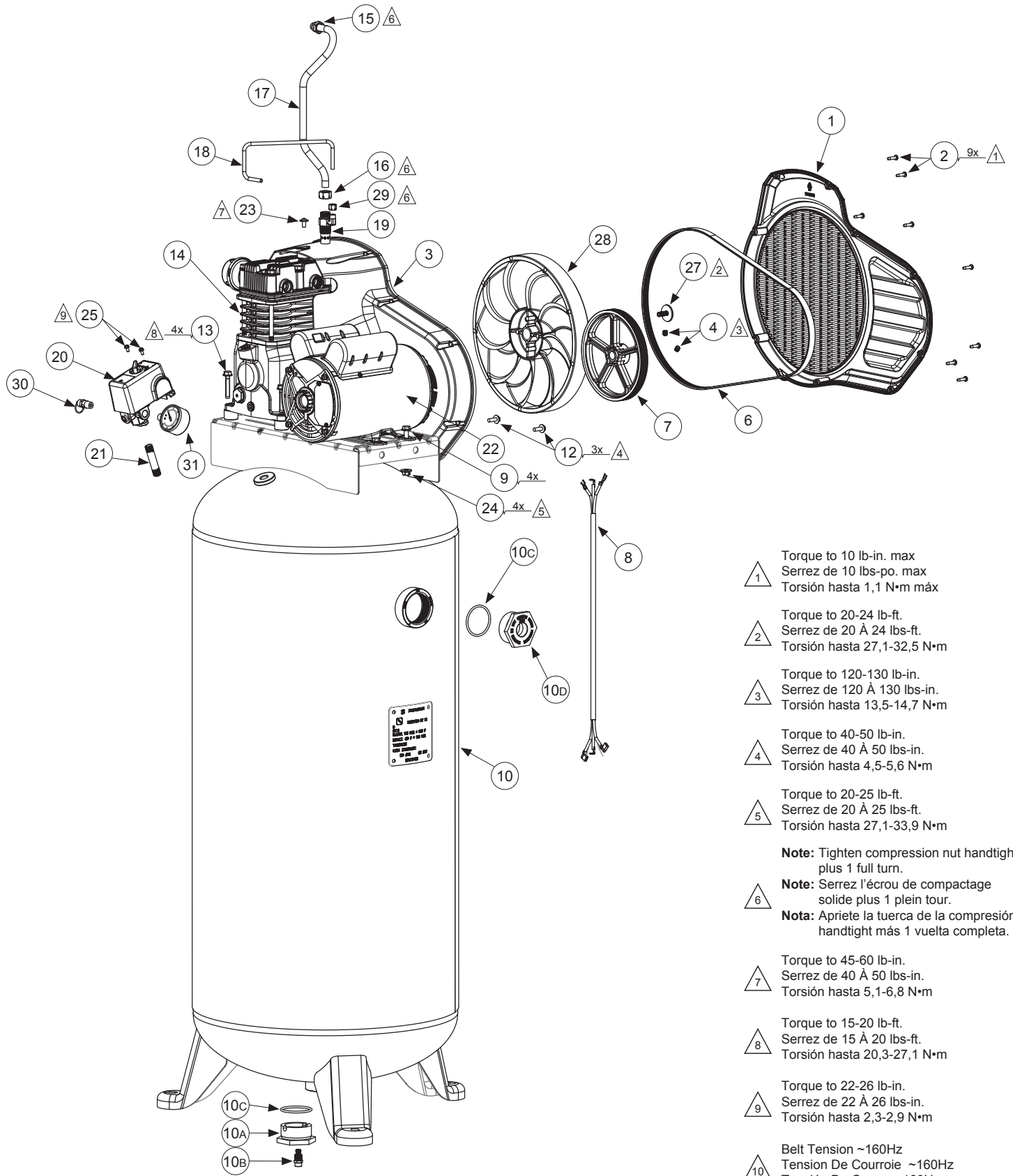
**SPECIFICATION CHART / TABLEAU DES SPÉCIFICATIONS / CUADRO DE ESPECIFICACIONES**

MODEL NO. (MODÉLE) (MODELO)	RUNNING H.P. (W)	TANK CAPACITY GALLONS (CAPACITÉ DU RÉSERVOIR - LITRES) (CAPACIDAD DEL TANQUE - LITROS)	VOLTAGE/ AMPS/PHASE (TENSION/ AMPS/PHASE) (volt y ampere (V,A))	CUT-IN PRESSURE (PRESSION D'OUVERTURE) (PRESION DE CONEXION)	CUT-OUT PRESSURE (PRESSION DE FERM.) (PRESION DE DESCONEXION)
C602S	3.7	60 (227,1)	230/15/1	125 (8,62 bar)	155 (10,69 bar)



Questions? See back pages. \_\_\_\_ Questions ? Consultez la pages final. \_\_\_\_ ¿Preguntas? Vea la páginas final.

**PARTS DRAWING / DESSIN DES PIÈCES / ESQUEMA DE LA PIEZAS**



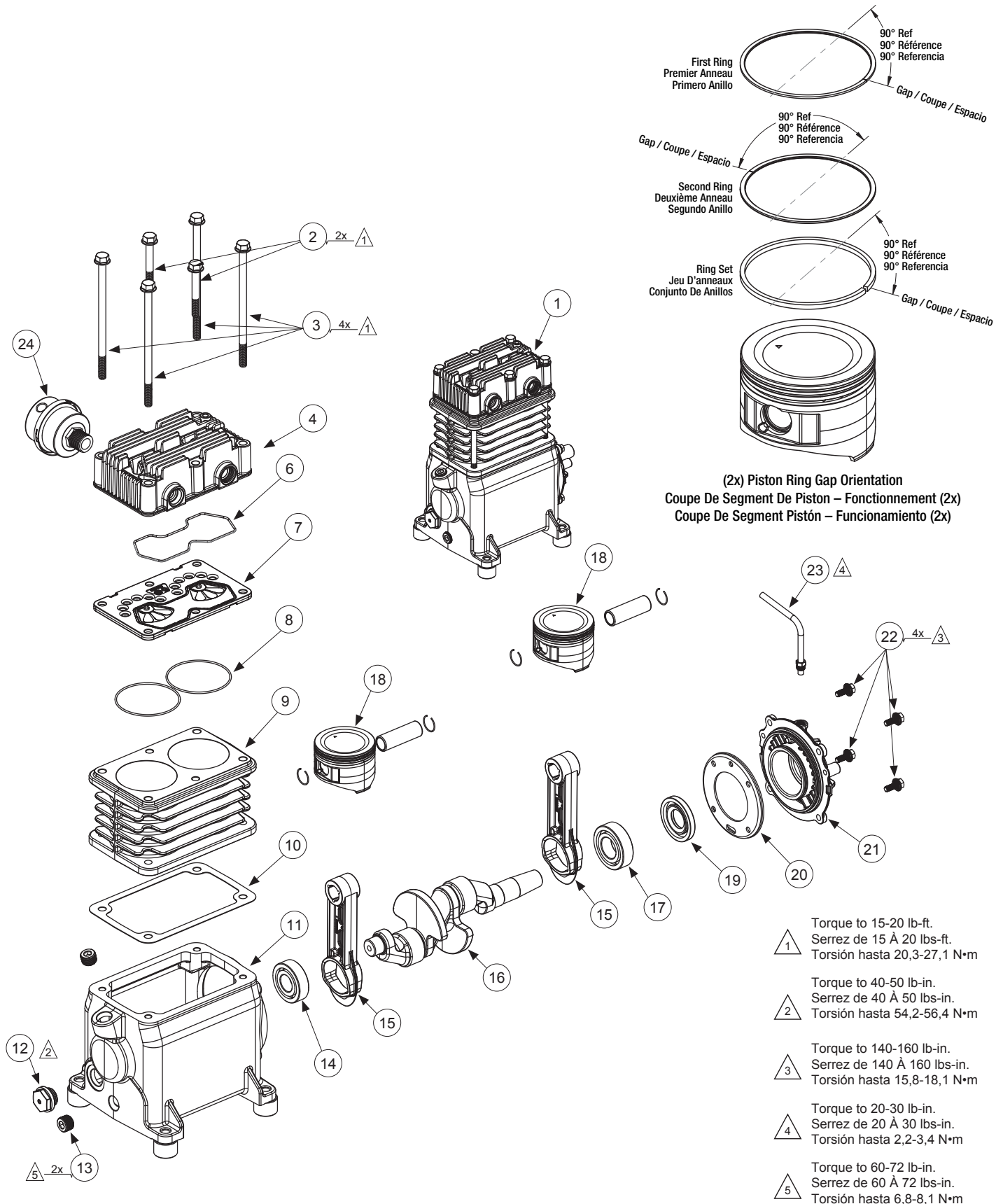
- 1** Torque to 10 lb-in. max  
Serrez de 10 lbs-po. max  
Torsión hasta 1,1 N•m máx
- 2** Torque to 20-24 lb-ft.  
Serrez de 20 À 24 lbs-ft.  
Torsión hasta 27,1-32,5 N•m
- 3** Torque to 120-130 lb-in.  
Serrez de 120 À 130 lbs-in.  
Torsión hasta 13,5-14,7 N•m
- 4** Torque to 40-50 lb-in.  
Serrez de 40 À 50 lbs-in.  
Torsión hasta 4,5-5,6 N•m
- 5** Torque to 20-25 lb-ft.  
Serrez de 20 À 25 lbs-ft.  
Torsión hasta 27,1-33,9 N•m
- Note:** Tighten compression nut handtight plus 1 full turn.  
**Note:** Serrez l'écrou de compactage solide plus 1 plein tour.  
**Nota:** Apriete la tuerca de la compresión handtight más 1 vuelta completa.
- 7** Torque to 45-60 lb-in.  
Serrez de 40 À 50 lbs-in.  
Torsión hasta 5,1-6,8 N•m
- 8** Torque to 15-20 lb-ft.  
Serrez de 15 À 20 lbs-ft.  
Torsión hasta 20,3-27,1 N•m
- 9** Torque to 22-26 lb-in.  
Serrez de 22 À 26 lbs-in.  
Torsión hasta 2,3-2,9 N•m
- 10** Belt Tension ~160Hz  
Tension De Courroie ~160Hz  
Tensión De Correa ~160Hz

**PARTS LIST / LISTE DE PIÈCES / LISTA DE LAS PIEZAS**

Item Art	Part No N° / P Núm / P	Qty Qté Cant	Description	Description	Descripción
1	E111364	1	Beltguard (Outer)	Garant	Protector
2	E106646	9	Plastite Screw	Vis	Tornillo
3	E111365	1	Beltguard (Inner)	Garant	Protector
4	E110558	2	Set Screw, 5/16-18 X .38"	Jeu de vis de réglage 5/16 po -18 x 3/8 po	Kit de tornillos de ajuste 5/16 pulg. -18 X 3/8 pulg.
5	E110547	1	Key (Not Shown)	Clé (pas montré)	Chaveta (no mostrada)
6	E110538	1	Poly-V Belt 6 Rib	Courroie poly en "V" – 6 rainures	Correa poli en "V" – 6 ranuras
7	E110537	1	Kit Pulley Includes Item 4 & 5	Poulie inclut pces # 4 et 5	Polea incluye pzas # 4 y 5
8	E105991	1	Cord, Interconnect	Cable, interconexión	Cordon, interconnexion
9	E108112	4	Bolt, 5/16-18 X .75" Whiz Lock Hex	Le boulon 5/16 po -18 x 3/4 po	Tornillo 5/16 pulg. -18 X 3/4 pulg.
10	E107834	1	Tank Assembly (Includes Items 10a-11)	Ensemble du réservoir (inclut les éléments 10a-11)	Conjunto de tanque (incluye los artículos 10a-11)
10a	E105994	1	Bushing, 2" NPSM X 1/4" NPT	Reduction male-femelle 50mm NPSM x 6,3 mm NPT	Reduction male-femelle 50mm NPSM x 6,3 mm NPT
10b	E106644	1	Petcock	Robinet de purge	Llave de desagüe
10c	E105995	2	O-Ring 2"	Joint torique 5,08 cm	Anillo tórico, 5,08 cm
10d	E106539	1	Bushing, 2" NPSM X 3/4" NPT	Reduction male-femelle 50mm NPSM x 19mm NPT	Buje, 5,08 cm NPSM x ,953 cm NPT
11	E106011	1	Label, Warning (Not Shown)	D'avertissement étiquette (pas montré)	Etiqueta de advertencia (no mostrada)
12	E106611	3	Screw, 1/4"-20 X 3/4"	Vis 1/4 po -20 x 3/4 po	Tornillo 1/4 pulg. -20 X 3/4 pulg.
13	E114521	4	Bolt, 5/16-18 X 1.75"	Boulon 5/16 po -18 x 1-3/4 po	Tornillo 5/16 pulg. -18 X 1-3/4 pulg.
14	E110539	1	Pump Assembly, i11 (For Pump Replacement Parts See Pages 4 And 5)	Ensemble du pompe, i11 (voir le pages 4 et 5)	Conjunto de bomba, i11 (véase las paginaciones 4 y 5)
15	E110548	1	Kit Outlet Tube Nut & O-Ring	Jeu d'écrou et bague en "O" -tube de sortie	Kit de tuerca y anillo "O" - tubo de salida
16	E106641	1	Nut, 1/2" O.D. Tube	Écrou de compression ½ po diam. Ext. Pour tube	Tuerca de compresión ½ pulg. diám. ext. Para tubo
17	E110544	1	Tube, Transfer, Includes Item 15	Jeu de tubes de sortie – ½ po - inclut pce. 15	Juego de tubos de salida - ½ pulg. - incluye pzas.15
18	E106001	1	Tube, Bleeder	Conduite de décharge de pression - ¼ po	Tubo de alivio de presión – ¼ pulg.
19	E106027	1	Check Valve, 1/2" NPT X 1/2" OD Tube	Clapet anti-retour ½ po NPT x ½ po tube diam. ext.	Válvula de retención ½ pulg. NPT x ½ pulg. tubo diám.ext.
20	E106003	1	Switch Pressure 125-155 PSI	Pressostat 125-155 PSI	Interruptor de presión 125-155 PSI
21	E110559	1	Nipple, 1/4" NPT-18 X 2.50"	Raccord fileté ¼ po NPT-18 x 2,5 po	Boquilla ¼ pulg. NPT-18 x 2,5 pulg.
22	SEE MOTOR SHEET	1	Motor	Moteur	Motor
23	E108246	1	Screw 1/4"-20 X 0.50" Pan Head	Vis a pans creux 1/4po-20x1/2 po	Tornillo con cabeza redonda 1/4 pulg -20 x 1/2 pulg.
24	E108113	4	Nut, 5/16"-18 Whiz Lock	Écrou 5/16 po - 18 hex épaulement dentelé	Tuerca 5/16 pulg.- 18 hex resalto, dentado
25	E106643	2	Screw, #8-32 X .375"	Vis #8-32 x 3/8 po	Tornillo #8-32 x 3/8 pulg.
26	E106630	1	Label, Warning Hot Surface (Not Shown)	D'avertissement étiquette (pas montré)	Etiqueta de advertencia (no mostrada)
27	E110540		Flywheel 12"	Volant moteur 12 po	Volante de compresor 12 pulg.
28	E110541		Screw Sems M8 x 1.25 x 25mm	Vis sems M8 x 1.25 x 25mm	Tornillo sems M8 x 1.25 x 25mm
29	E105999		Nut Compression .25" OD Tube	Ecrou de compression 1/4 po diam. ext. pour tube	Tuerca de compresion 1/4 pulg. diam. ext. para tubo
30	E106004		Valve Safety Relief 175 PSI	Soupape de decharge de sécurité 175 PSI	Válvula de descarga de seguridad 175 PSI
31	E106005		Gauge 2" 300 PSI	Manomètre 2 po 300 PSI	Manometro 2 pulg. 300 PSI
32	E110586		Pads Vibration Isolator (Not Shown)	Tampons anti-vibration (pas montré)	Almohadillas anti-vibracion (no mostrada)

# PARTS DRAWING / DESSIN DES PIÈCES / ESQUEMA DE LA PIEZAS

## i11 Pump i11Pompe Bomba i11



## PARTS LIST / LISTE DE PIÈCES / LISTA DE LAS PIEZAS

i11 Pump Assy -- Ensemble du pompe -- Conjunto de bomba					
Item Art	Part No N° / P Núm / P	Qty Qté Cant	Description	Description	Descripción
1	E110539	1	Pump i11	Pompe i11	Bomba i11
2	E110560	2	Screw M8 x 1.25 x 60 mm Hex Flange Head, Kit of 2	Vis M8 x 1.25 x 60 mm tête hex épaulement, trousse de 2	Tornillo M8 x 1.25 x 60 mm cabeza hex resalto, kit de 2
3	E110561	4	Screw M8 x 1.25 x 150 Mm Hex Flange Head, Kit of 4	Vis M8 x 1.25 x 150 mm tête hex épaulement, trousse de 4	Tornillo M8 x 1.25 x 150 mm cabeza hex resalto, kit de 2
4	E110562	1	Head Pump	Tête de pompe	Cabeza de bomba
5	E110580	1	Gasket Kit Includes Items 6,8,10,12,19 & 20	Trousse de joints comprenant les pièces 6,8,10,12,19 et 20	Kit de juntas que incluye las piezas 6,8,10,12,19 y 20
6	E110563	1	O-Ring Formed	Bague en "O", formée	Anillo "O", formado
7	E110564	1	Assembly Valve Plate	Assemblage, plaque porte-soupape	Conjunto, placa de válvula
8	E110565	2	O-Ring, Kit of 2	Anneau "O", trousse de 2	Anillo "O", kit de 2
9	E110566	1	Cylinder	Cylindre	Cilindro
10	E110567	1	Gasket	Joint	Junta
11	E110568	1	Crankcase	Carter	Cárter
12	E110542	1	Oil Sightglass	Voyant, huile	Mirilla, aceite
13	E110543	2	Plug 3/8" NPT, Kit of 2	Bouchon 3/8" NPT, trousse de 2	Tapón 3/8" NPT, kit de 2
14	E110569	1	Bearing 20 mm (6204)	Roulement 20 mm (6204)	Cojinete 20 mm (6204)
15	E110571	2	Connecting Rod, Kit of 1	Bielle, trousse de 1	Biela, kit de 1
16	E110570	1	Crankshaft	Joint étanche à l'huile	Cigüeñal
17	E110574	1	Bearing 25 mm (6205)	Roulement 25 mm (6205)	Cojinete 25 mm (6205)
18	E110575	2	Piston Assembly, Kit of 2	Assemblage de piston, trousse de 2	Ensamblaje de pistón, kit de 2
19	E110576	1	Seal Oil	Joint étanche à l'huile	Sello de aceite
20	E110577	1	Baffle	Défecteur	Deflector
21	E110578	1	Cover Bearing	Roulement, protecteur	Cojinete, protector
22	E110579	4	Screw M6 x 1 x 16 mm Hex Flange Head Serrated, Kit of 4	Vis M6 x 1 x 16 mm tête hex épaulement, dentelée, trousse de 4	Tuerca M6 x 1 x 16 mm cabeza hex resalto, dentado, kit de 4
23	E114247	1	Vent Tube Assembly	Assemblage de tubes d'aération	Ensamblaje de tubos de aireación
24	E105207	1	Filter Air Intake	Prise d'air de l'élément filtrant	Entrada de aire del elemento del filtro



## PARTS AND SERVICE

Replacement parts and service are available from your nearest authorized Service Center. If the need arises, contact Product Service as listed at right.

When consulting with a Service Center or Product Service, refer to the model number and serial number located on the serial label of the compressor. Proof of purchase is required for all transactions and a copy of your sales receipt may be requested.

Record the model number, serial number, and date purchased in the spaces provided below. Retain your sales receipt and this manual for future reference.

When needing service, please contact the nearest authorized Service Center or call:

### PRODUCT SERVICE



**In U.S.A. or Canada**  
**Toll-Free**  
**Fax**

**1-888-895-4549**  
**1-507-723-5013**

## PIÈCES ET RÉPARATIONS

Pour pièces de rechange et réparations de votre Centre d'Entretien autorisé le plus proche. Au besoin, veuillez contacter le service après-vente (Product Service) au numéro de téléphone ou à droite.

Lorsque vous appelez un Centre d'Entretien ou le service après-vente, veuillez indiquer le numéro de modèle et le numéro de série situé sur la étiquette de série du compresseur. Une preuve d'achat est nécessaire lors de toute transaction et une copie de votre reçu peut être exigée.

Inscrivez la date d'achat au-dessus de, dans les

espaces réservé à cet effet. Conservez votre reçu et ce manuel pour référence ultérieure.

Quand vous avez besoin des services de l'usine, s'il vous plaît contactez au centre d'entretien autorisé le plus proche ou composez simplement le :

### SERVICE CLIENTÈ



**Au Canada**  
**Appel gratuit**  
**Télécopieur**

**1-888-895-4549**  
**1-507-723-5013**

## REPUESTOS Y SERVICIO

Las piezas de repuesto y el servicio están disponibles del Centro de Servicio autorizado más cercano. Consulte con el Servicio al Cliente (Product Service) listado debajo, si surge la necesidad.

Refiérase al número de modelo y el número de serie situado en la etiqueta de serie del compresor, cuando consulte con un Centro de Servicio o el Servicio al Cliente. Se requiere la prueba de compra para todas las transacciones y puede requerirse una copia de su recibo de venta.

En los espacios provisto arriba registre la fecha de compra. Guarde su recibo de venta y este manual para referencia futura.

Quando necesite servicio por favor de consultar el centro de servicio autorizado más cercano o notificar por correo a:

### Product Service

Sanborn Mfg., Division of MAT Industries, LLC.  
118 West Rock Street  
Springfield, MN 56087

Model No.

Serial No.

Date Purchased, la date d'achat, la fecha de compra

Made in the USA of domestic and global components.  
Fabriqué aux États-unis avec des composants d'origine américaine ou étrangère.  
Fabricado en los EE.UU. con componentes nacionales y mundiales.

© 2022 **MAT Industries, LLC.**  
Jackson, TN 38301

**1-888-895-4549**  
***www.matoemparts.com***

All Rights Reserved. Tous droits réservés. Reservados todos los derechos.